

KYJ

ep.1  
Portfolio

KIM YUN JIN

2017-2019

PROJECT 01 - 09

*Kim yun jin*

# 김윤진 / Kim Yun Jin

## 인적사항

010-8795-9606

yunjin9646@naver.com

jjiny.co.kr

## 학력사항

2019.02  
신구대학교 [산업디자인학부 시각디자인과] 졸업

2015.02  
상일미디어고등학교 [디자인과] 졸업

## 경력사항

2020.05.15 - 2020.10.06  
NCS 모바일 웹 & 앱디자인 퍼블리셔 과정 수료

2018.10.17 - 2018.10.19  
신구 EXPO 졸업전시회

2018.07.02 - 2018.07.31  
유니크엔파트너스 [대학교 현장실습]

2017.03.02 - 2018.02.28  
상일미디어고등학교 [실습실무사]

2017.07.12 - 2017.07.16  
캐릭터 라이선싱페어 2017 참여

## 자격증

2017.09  
운전면허증 1종

2014.07  
컴퓨터그래픽스운용기능사

2013.08  
GTQ 2급

## 수상경력

2018.06  
제 24회 커뮤니케이션디자인 국제공모전 특선

2017.09  
제 13회 경상북도 캐릭터디자인 공모전 특선

2016.12  
국제 생태디자인 창의공모대전 입선

2016.10  
신구expo 우수상

2015.02  
서울특별시 강동구의회 모범상

2014.07  
2014 국제 캐릭터콘텐츠 공모대전 특선

2014.06  
제 20회 커뮤니케이션디자인 국제 공모전 입선, 특선

2012.12  
제 27회 한국일러스트레이션학회 국제공모전 특선

2012.06  
제 18회 커뮤니케이션디자인 국제공모전 입선

# Contents

1

스파클 생수  
라벨 리 디자인

2

칸나멜라 소금  
패키지 리 디자인

3

수리르 베이커리  
브랜드 디자인

4

펫 밀크  
댕글러 디자인

5

롯데월드 할로윈  
포스터 디자인

6

빙그레 프로모션  
포스터 디자인

7

트레셔 매거진  
커버 디자인

8

스와로브스키  
카탈로그 디자인

9

오스트리아  
브로슈어 디자인

## 01

# 스파클 생수 라벨 리 디자인

Sparkle Water Label Re-Design

## CONCEPT

Sparkle(반짝이다. 생기가 넘치다.) 뜻과 생수의 청량, 깨끗함을 표현하기 위해, 탄산 느낌을 주는 그래픽 요소를 브랜드 네임 양옆에 배치하였고, 브랜드 네임을 감싸는 외곽에는 지속적으로 맑은 물이 흐르는 느낌을 주는, 물방울 모형의 라인으로 조화가 이루어지게 디자인하였다.





## CONCEPT

스파클이 '톡' 하고 터지면 물방울이 사방으로 튀는 걸 심볼로 표현하였고, 브랜드 네이밍이 생기 있어보기 위해 리 디자인하였다.

## MOTIVE



## COLOR

<b>PANTONE 631C</b> C65 M10 Y20 K0 R190 G65 B75	<b>PANTONE 7699C</b> C80 M35 Y10 K0 R200 G90 B70	<b>PANTONE 286C</b> C100 M80 Y20 K0 R210 G100 B50
---	--	---

# 02

## 칸나멜라 소금 패키지 리 디자인

Cannamela Salt Package Re-Design

### CONCEPT

칸나멜라에서 채취하는 소금은 옛날 광부들이 석탄이나 금을 캐듯, 직접 채굴해내는 귀한 소금이라서 '보석 이염'이라고 불린다.  
'보석 이염'의 모티브로 하여 전체적인 분위기를 고급스럽게 작업하였다.

소금의 특성을 표현하기 위해 백그라운에는 파도처럼 보이는 라인을 열게 배치하였고,  
다양한 맛이 있다는 것을 표현하기 위해 내용물에 어울리는 이미지와 컬러를 사용하였다.





03

# 수리르 베이커리 브랜드 디자인

Sourire Bakery Brand Design



Sourire  
The Bakery Shop



## LOGO



## CONCEPT

수리르(sourire)는 불어로 '미소'로 뜻한다.

좋은 재료로 만들어 건강하고, 매장에서 갓 구워 신선한 베이커리를 고객에게 입안의 즐거움과 친절한 미소로 보답하기 위해 표현하였다.

## TYPE – Main, Korea, Emblem

수리르베이커리



## MOTIVE

sourire(수리르), 불어로 '미소'



입꼬리를 연상시키는 세리프체



미소를 상징하는 심볼

## COLOR

C20 M95 Y100 K10 | R180 G36 B25

PANTONE 7622C



활기와 에너지를 전달할 수 있는 컬러



# 04

## 펫밀크 땡글러 디자인

Pet Milk Dangler Design





CONCEPT

실습 때, 클라이언트 요청이 사랑스러움과 귀엽게 보이도록 디자인 요청을 하였다. 사랑스러움을 나타내는 댕글러에는 하트 그래픽과 심장이 요동치는 느낌을 표현하였고, 펫밀크 제품을 단순화한 후, 강아지 이미지를 넣어 귀엽게 보이도록 작업하였다.

# 05

## 롯데월드 할로윈 포스터 디자인

Lotteworld Halloween Poster Design

### CONCEPT

롯데월드 매년 9월에서 11월까지 할로윈은 축제가 열린다.  
 낮에는 남녀노소 누구나 신나게 즐기는 큐티 할로윈이,  
 저녁 6시 이후엔 심장을 쫓깃하게 하는 호러 할로윈으로 나뉜다.

큐티 할로윈과 호러 할로윈 중에서 남녀노소 누구나 신나게 즐길 수  
 있는 큐티 할로윈을 선택하였다.

롯데월드를 상징하는 성과 할로윈에 연상되는 컬러로 으스스하게 표현  
 하되, 귀여운 캐릭터들로 큐티 할로윈 느낌이 나도록 디자인하였다.



06

# 빙그레 프로모션 포스터 디자인

Binggrae Promotion Poster Design

## CONCEPT

실습 때, 가을 시즌에 어울리는 아이스크림 홍보 포스터 요청이 들어와 작업한 포스터이다.

이 포스터는 명절 홍보 포스터로 컨셉을 '설렘'으로 하여 귀성길을 향하는 설렘과 이벤트의 설렘을 표현하였다.





# 07

## 트레셔 매거진 커버 디자인

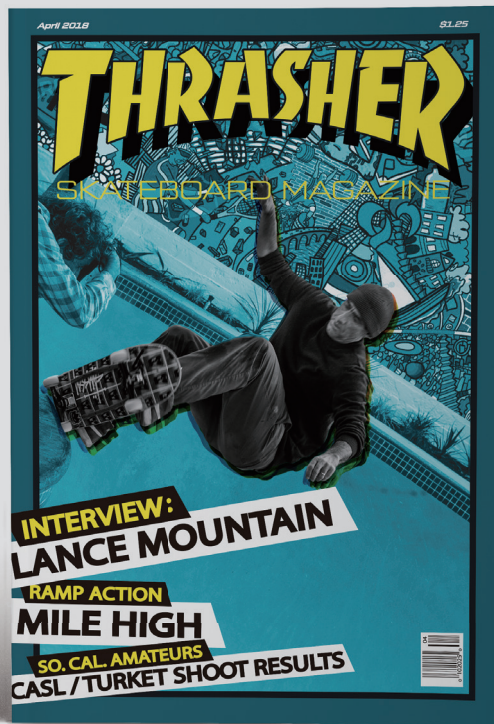
Thrasher Magazine Cover Design

### CONCEPT

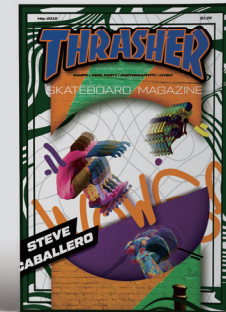
트레셔는 1981년도 설립되어 스케이트보드, 음악 아티스트, 사진 등을 토대로 만들어진 스케이트보드 매거진이다.

사람들 사이에서는 의류 브랜드로 많이 알려진 상태이며, 스케이트보드 매거진을 모르는 사람들에게 알리고자 스케이트보드의 악동스러움을 모티브로 하여 표지 디자인하였다.

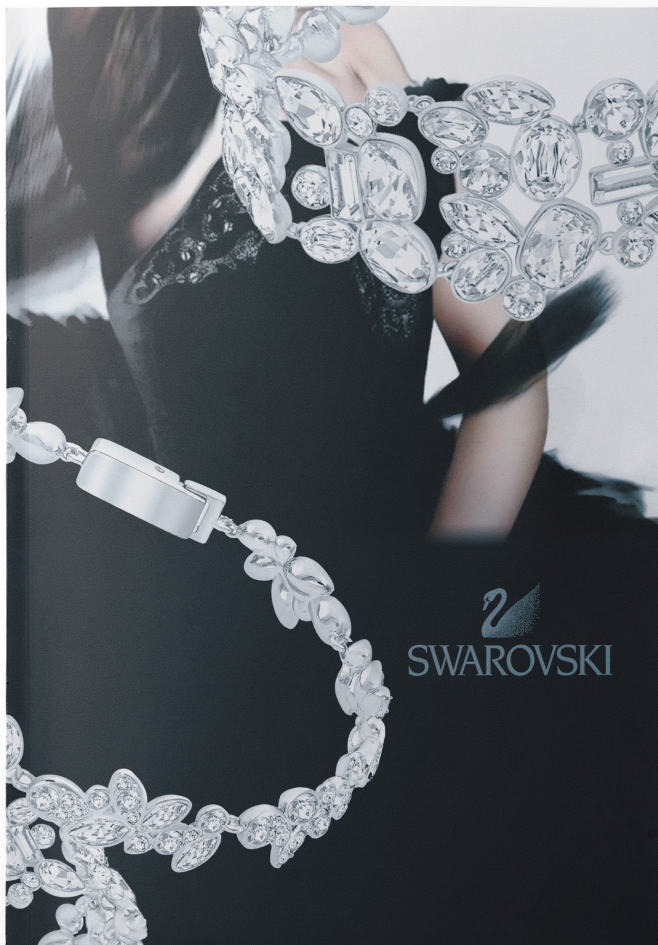
MAIN



TYPE







# 08

## 스와로브스키 카탈로그 디자인

Swarovski Catalog Design

### CONCEPT

스와로브스키 브랜드 대표적 디자인은 백조이며, 120년 동안 크리스탈 커팅 분야에서 최고임을 전달하기 위해 테마를 '스와로브스키, 영롱함에 빠지다.'이다. 모티브로는 발레리나, 백조를 모티브로 하여 우아함과 영롱하면서 여성들의 마음을 사로잡는 이미지 사용하여 카탈로그를 제작하였다.





# 오스트리아 브로슈어 디자인

Austria Brochure Design

## CONCEPT

19세기 말, 오스트리아 빈은 예술과 많은 음악가(모차르트, 베토벤, 슈베르트)들이 탄생한 도시임을 전달하기 위해 테마는 '당신의 힐링, 클래식 선율이 흐르는 오스트리아 빈'에서 클림트 예술을 만나다.'이다. 모티브로는 오케스트라 관련된 악기들, 클림트 작품 등 문화생활에 관련된 이미지를 사용하여, 오스트리아의 예술과 음악의 도시임을 전달할 수 있도록 브로슈어를 제작하였다.

